

2024



HOTEL REPPERT

GASTGEBER SEIT 1935



## Schwarzwälder Gastlichkeit.

Wir lieben sie. Wir leben sie.

---

Ihre Auszeit bei Repperts in Hinterzarten.

Wir sind Gastgeber aus Leidenschaft seit 1935 und wissen worauf es im Urlaub wirklich ankommt.

Individuellen Genuss für Körper und Geist, Sinnliches und Schönes, ein ehrliches Lächeln und persönliche Gespräche. Wir leben die Gemeinschaft und bewahren das, was uns erdet.

Wir schätzen das Miteinander im Team.

Entdecken Sie Ihr Lieblingszimmer, gemütlich und modern mit Parkett oder Teppichboden. Beginnen Sie Ihren Urlaubstag im individuell gestalteten Frühstücksraum mit regionalen Köstlichkeiten am Buffet oder lassen sich von unserem Frühstückskoch an der Frontcooking-Station etwas Leckeres zaubern.

Das großzügige Wellness & Spa führt Sie vom Orient, in die Antike und in den modernen Schwarzwald. PureWellness Christine Homburger lässt für Schöngeister keine Wünsche offen. Die Physikalische Therapie Veronika Rudigier löst nicht nur Verspannungen, sondern setzt neue Energien frei. Unser Erholungs- und Aktivitätenprogramm entführt Sie zu den schönsten Ecken des Schwarzwalds, weckt Lebensgeister und lädt zum Genießen ein.

Für Aktivurlauber und Genießer genau das Richtige.  
Willkommen in der Heimat! Bis bald in Ihrem Reppert.

Mit herzlichen Grüßen Ihre Repperts,  
**Thomas & Annette, Volker, Christine mit Carl,  
Jens & Isabel mit Laura und Nele  
und alle Mitarbeiter**

Lassen Sie sich unsere exklusiven Angebote in unserem Newsletter nicht entgehen und melden Sie sich heute noch auf [www.reppert.de](http://www.reppert.de) an.

PUREWELLNESS CHRISTINE HOMBURGER **6**  
PHYSIKALISCHE THERAPIE VERONIKA RUDIGIER **7**  
REPPERTS LIEBLINGE **8**  
WOHLFÜHLZIMMER & PREISE **10**  
AMBIENTE **22**  
REPPERTS WELLNESS & SPA **38**  
HOTELLEISTUNGEN **46**  
WISSENSWERTES **48**

# Glücksmomente

## Gemütlichkeit und Komfort in Hinterzarten

Tauchen Sie ein in eine neue Welt aus weichen Stoffen und edlen Materialien, atmen Sie das Reppert-Ambiente. Finden Sie Ihre Lieblingsorte auf Balkonen und Terrassen und lassen Sie Blicke schweifen. Endlich Zeit zum Lesen finden; Sofa, Sessel und Co sind die idealen Begleiter für Reisen in ferne Länder und unentdeckte Welten. Sie sind umgeben von gelebter Tradition und moderner Behaglichkeit ... Schlummerkissen versprechen erholsame Stunden, kuscheln Sie sich ein in Repperts Wohlfühlbetten. Fühlen Sie durchdachtes Lichtdesign, lassen Sie sich vom Lift bequem zu Ihrem Wohlfühlzimmer bringen – Sie sind im Urlaub im Reppert in Hinterzarten im Schwarzwald.

**Es sind die kleinen Dinge, die einen Urlaub zum Erlebnis werden lassen, glücklich machen und wunderschöne Erholung versprechen.**

- Bandscheibengerechte Matratzen
- Gemütliche Sitzgruppe
- Sekretär und/oder Schreibtisch
- Flachbildfernseher mit Stereoradio und USB Anschluss,
- Telefon, kostenfreies WLAN, LAN Anschluss
- Minibar, Safe
- Bad mit Dusche und/oder Badewanne, WC, z.T. Bidet, Fön, Bademantel, Wellnesstasche mit Badeschuhen
- Wolldecke, Wanderrucksack, Regenschirm
- Kissenmenü

In unserem Wellnesshotel bieten wir Ihnen Ruhe und Erholung und können Kinder nur auf Anfrage ab 10 Jahren bei uns aufnehmen. Gerne gestalten wir Ihnen eine erholsame Auszeit mit Ihren Jüngsten in den luxuriösen Wohnungen der WaldFunkeln LODGE. [www.waldfunkeln.com](http://www.waldfunkeln.com)

Wir möchten Gästen mit Allergien einen unbeschwerteren Urlaub garantieren und können Hunde deshalb nur auf Anfrage in wenigen Zimmern aufnehmen. Alle Zimmer sind rauchfrei und bequem mit dem Lift zu erreichen.

### Saisonzeit A

03.01. – 10.02.2024  
10.03. – 28.03.2024  
26.04. – 08.05.2024  
12.05. – 16.05.2024  
20.05. – 29.05.2024  
02.06. – 24.07.2024  
03.11. – 12.12.2024

### Saisonzeit B

11.02. – 09.03.2024  
29.03. – 06.04.2024  
09.05. – 11.05.2024  
17.05. – 19.05.2024  
30.05. – 01.06.2024  
25.07. – 02.11.2024

Unsere Betriebsferien 2024 entnehmen Sie bitte unserer Webseite [www.reppert.de](http://www.reppert.de)



## Kleine Auszeit

EIN MOMENT ZUM DURCHATMEN

### 3 Übernachtungen

mit ¼ Verwöhn Pension und unseren Inklusivleistungen

#### Anwendungen an 1 Tag

- Ganzkörpermassage mit Aromaöl inkl. Gesichtsmassage | 45 Min.
- Ein Glas flüssigen Glücks zur Wahl von unserer Digistivkarte
- Ein Orangenöl-Bad in der Massagewanne im Bad Alcazar

#### Nächte

**3** **ab 650,-**

z.B. in der Zimmerkategorie Superior, Doppelzimmer Zartenbach. Preis pro Person bei Belegung mit 2 Personen. In jeder Zimmerkategorie buchbar. Zeitraum: ganzjährig

## Selbstliebe

SELBSTLIEBE IST DER BEGINN EINER LEBENSLANGEN ROMANZE (OSCAR WILDE)

### 3 Übernachtungen

mit ¼ Verwöhn Pension und unseren Inklusivleistungen Gesamt | 140 Min. | 1 Tagesprogramm

#### Anwendungen an 1 Tag

- Körperbürstenmassage
- Ganzkörpermassage mit Aromaöl
- Maria Galland - Individuelle Gesichtspflege, Hautanalyse, Spezialampulle, verwöhnende Gesichtsmassage, Gesichtsmaske, Dekolleté-, Hals- und Gesichtspflege & Handpackung

#### Nächte

**3** **ab 725,-**

z.B. in der Zimmerkategorie Superior, Doppelzimmer Zartenbach. Preis pro Person bei Belegung mit 2 Personen. In jeder Zimmerkategorie buchbar. Zeitraum: März bis Mai | August | November bis Dezember

## FreundinnenAuszeit

GEMEINSAME VERWÖHN MOMENTE DER EXTRAKLASSE

### 3 Übernachtungen

mit ¼ Verwöhn Pension und unseren Inklusivleistungen Gesamt | 135 Min. | 1 Tages-Programm | In der Partnerkabine

#### Anwendungen an 1 Tag bei PureWellness

- Teilkörpermassage mit Aromaöl
- Maria Galland – Individuelle Gesichtspflege Plus Hautanalyse, Peeling, tiefenwirksame Reinigung, Spezialampulle, verwöhnende Gesichtsmassage, Gesichtsmaske, Dekolleté-, Hals- und Gesichtspflege, Handpackung & Brauenkorrektur

#### Nächte

**3** **ab 695,-**

z.B. in der Zimmerkategorie Superior, Doppelzimmer Zartenbach. Preis pro Person bei Belegung mit 2 Personen. In jeder Zimmerkategorie buchbar. Zeitraum: ganzjährig

## Golf Zeit

BRINGEN SIE SICH IN SCHWUNG

### 4-7 Übernachtungen

mit ¼ Verwöhn Pension und unseren Inklusivleistungen Gesamt | 90 Min.

#### Golf Zeit auf dem Platz „Golfclub Hochschwarzwald“

- 1 x Green Fee
- 2 x 20% auf weitere Green Fees

#### Golf Pur bei Physikalische Therapie Rudigier

- 1 Schulter-Arm-Massage
- 1 Fuß-Bein-Massage
- 1 Aufwärmtraining

#### Nächte

**4** **ab 852,-**

z.B. in der Zimmerkategorie Superior, Doppelzimmer Zartenbach, Preis pro Person bei Belegung mit 2 Personen. In jeder Zimmerkategorie buchbar. Zeitraum: Mai bis November

## Babymoon

TIEFENENTSPANNUNG VON KOPF BIS FUSS

### 4-7 Übernachtungen

mit ¼ Verwöhn Pension und unseren Inklusivleistungen

#### Anwendungen an 3 Tagen

- Ganzkörperbürstenmassage mit Seidenpuder
- Fußmassage mit Packung
- Gesichtlymphdrainage

#### Nächte

**4** **ab 842,-**

z.B. in der Zimmerkategorie Superior, Doppelzimmer Zartenbach, Preis pro Person bei Belegung mit 2 Personen. In jeder Zimmerkategorie buchbar. Zeitraum: ganzjährig

## Winterzauber

LASSEN SIE SICH VERZAUBERN!

### 4 Übernachtungen

mit ¼ Verwöhn Pension und unseren Inklusivleistungen

#### Anwendungen an 1 Tag

- Gesichtlymphdrainage für SIE oder Rückenmassage für IHN
- Handmassage und Handpackung

#### Nächte

**4** **ab 797,-**

z.B. in der Zimmerkategorie Superior, Doppelzimmer Zartenbach, Preis pro Person bei Belegung mit 2 Personen. In jeder Zimmerkategorie buchbar. Zeitraum: 03.01.-29.2. und 1.11.-10.12.



Die Arrangements sind in jeder Zimmerkategorie buchbar. Verlängerungstage möglich. Änderungen vorbehalten. Unsere Inklusivleistungen finden Sie auf Seite 47. Unsere Preise rangieren in der angegeben Preisspanne, gemäß Aufenthaltsdauer und Saison. Preise für eine Mini-Auszeit von 1 bis 2 Nächten sind nur auf Anfrage verfügbar. Weitere saisonale Arrangements unter [www.reppert.de](http://www.reppert.de). Änderungen der Angebote und Preise vorbehalten. Veränderungen im Leistungsumfang vorbehalten.

## Adventsleuchten 7=6

FUNKELN UND ZAUBERDUFT IM REPERT

**Zeitraum: 01.12-10.12**

**7 Übernachtungen**

mit ¾ Verwöhpension und unseren Inklusivleistungen

Genießen Sie die Adventszeit im Reppert und genießen Sie köstliche Abendmenüs, eine festliche Atmosphäre.

Unser vorweihnachtliches Geschenk an Sie:  
7 Nächte träumen, nur 6 bezahlen

**Nächte**

**7**

**ab 1050,-**

z.B. in der Zimmerkategorie Superior, Doppelzimmer Zartenbach. Preis pro Person bei Belegung mit 2 Personen. In jeder Zimmerkategorie buchbar.

## KennenlernAngebot

ENTSCHLEUNIGUNG UND GENUSS VON  
KOPF BIS FUSS

**3 Übernachtungen**

mit ¾ Verwöhpension und unseren Inklusivleistungen

**Anwendungen an 1 Tag**

- 1 Ganzkörpermassage | 45 Min.
- 1x Hydromassagebett in unserer Wellnesswelt
- 1 Flasche Wein pro Zimmer

**Nächte**

**3**

**ab 625,-**

z.B. in der Zimmerkategorie Superior, Doppelzimmer Zartenbach. Preis pro Person bei Belegung mit 2 Personen. In jeder Zimmerkategorie buchbar. Zeitraum: ganzjährig

Die Arrangements sind in jeder Zimmerkategorie buchbar. Verlängerungstage möglich. Änderungen vorbehalten. Unsere Inklusivleistungen finden Sie auf Seite 47. Unsere Preise rangieren in der angegebenen Preisspanne, gemäß Aufenthaltsdauer und Saison. Preise für eine Mini-Auszeit von 1 bis 2 Nächten sind nur auf Anfrage verfügbar. Weitere saisonale Arrangements unter [www.reppert.de](http://www.reppert.de).

## Sommerliches Wellness Rendezvous 7=6

DIE SEELE BAUMELN LASSEN UND AUF  
GRANDIOSE AUSSICHTEN FREUEN.

**Zeitraum: 09.6-23.6 und 7.7-14.7**

**7 Übernachtungen**

mit ¾ Verwöhpension und unseren Inklusivleistungen

SOMMERFRISCHE im Reppert

Wir schenken Ihnen eine kühle Brise an jedem Tag

Wir schenken Ihnen unvergessliche Momente

Wir schenken Ihnen jeden Tag unser schönstes Lächeln

Wir sind leidenschaftliche Gastgeber

Wir kennen die schönsten Plätze im Schwarzwald

Wir verraten Ihnen die schönsten Ausblicke

Wir zaubern täglich Köstliches auf Ihren Teller

Ihr Vorteil:

- 7 Nächte träumen, nur 6 bezahlen

**Nächte**

**7**

**ab 1050,-**

z.B. in der Zimmerkategorie Superior, Doppelzimmer Zartenbach. Preis pro Person bei Belegung mit 2 Personen. In jeder Zimmerkategorie buchbar.



## Meine Woche 7=6

EINE WOCHEN ZEIT. EINE WOCHEN ZUM  
VERWÖHNEN LASSEN.

**Zeitraum: 25.2-10.3 und 27.10-24.11**

**7 Übernachtungen**

mit ¾ Verwöhpension und unseren Inklusivleistungen

Ihr Vorteil:

- 7 Nächte träumen und nur 6 bezahlen
- 1x exklusives Badeöl für den Hydroxneur

**Nächte**

**7**

**ab 1077,-**

z.B. in der Zimmerkategorie Superior, Doppelzimmer Zartenbach. Preis pro Person bei Belegung mit 2 Personen. In jeder Zimmerkategorie buchbar.





Kandel



Windeckkopf



Posthalde

**Doppelzimmer**
**Kandel**
**KATEGORIE KOMFORT**

Nordseite, ca. 22 m<sup>2</sup>, mit Dusche und abgetrenntem WC, edlem Escheholzboden, Sitzgruppe, Bettengröße: zweimal 75 x 200 cm, keine Tiere

von 302,- bis 348,-

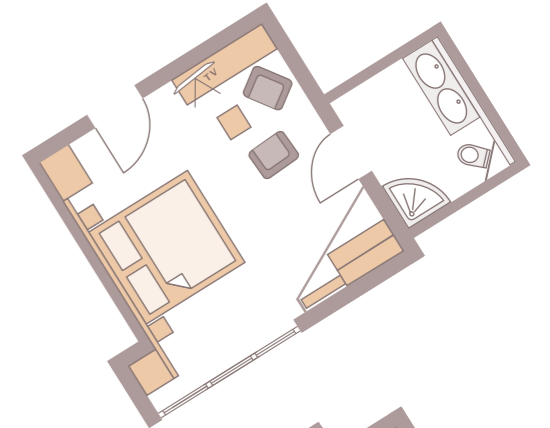
Preis/Zimmer inklusive  
¼ Verwöhn Pension


**Doppelzimmer**
**Windeckkopf**
**KATEGORIE KOMFORT PLUS**

Südseite, teilweise mit Balkon, ca. 27 bis 30 m<sup>2</sup>, mit Dusche und WC, teilweise mit Doppelwaschbecken, Holzboden, Sitzgruppe, keine Tiere

von 322,- bis 366,-

Preis/Zimmer inklusive  
¼ Verwöhn Pension


**Doppelzimmer**
**Posthalde**
**KATEGORIE SUPERIOR**

Ostseite, Hochparterre ca. 36 m<sup>2</sup>, mit Dusche und abgetrenntem WC, Doppelwaschbecken, edlem Kirschholzboden, Sitzgruppe, keine Tiere

von 322,- bis 366,-

Preis/Zimmer inklusive  
¼ Verwöhn Pension



Alle Preisangaben verstehen sich pro Zimmer und Nacht bei Belegung im Doppelzimmer mit 2 Gästen. Abweichungen von Zimmergrundrissen und Ausstattung sind möglich. Unsere Preise rangieren in der angegebenen Preisspanne, gemäß Aufenthaltsdauer und Saison. Preise für eine Mini-Auszeit von 1 bis 2 Nächten sind nur auf Anfrage verfügbar. Unsere Inklusivleistungen finden Sie auf Seite 47.

Wir garantieren Ihnen, dass Sie bei einer Onlinebuchung auf unserer Homepage, telefonisch oder per E-mail **JEDERZEIT DEN BESTEN VERFÜGBAREN PREIS** erhalten. Früh buchen lohnt sich, sichern Sie sich den günstigsten Preis und genießen Sie beste Stornierungsbedingungen.

Änderungen der Angebote und Preise vorbehalten. Veränderungen im Leistungsumfang vorbehalten.

**Doppelzimmer**

**Erlenbruck I**

**KATEGORIE SUPERIOR**

Ost/Südseite, ca. 35 m<sup>2</sup>, mit Dusche und WC, Holzboden, Dachschräge, Sitzgruppe, keine Tiere

von 336,- bis 383,-

Preis/Zimmer inklusive  
¼ Verwöhnpension



**Doppelzimmer**

**Erlenbruck II**

**KATEGORIE SUPERIOR**

Ost/Südseite, ca. 40 m<sup>2</sup>, Dachschräge, mit Dusche, Doppelwaschbecken, WC separat, Fenster im WC und Badezimmer, Sitzgruppe, keine Tiere

von 336,- bis 383,-

Preis/Zimmer inklusive  
¼ Verwöhnpension



Erlenbruck I



Zartenbach I

**Doppelzimmer**

**Zartenbach I**

**KATEGORIE SUPERIOR**

abgeschl. Westbalkon zur Kirchwiese, ca. 35 bis 38 m<sup>2</sup>, mit Dusche und WC, Doppelwaschbecken, Sitzgruppe, keine Tiere

von 336,- bis 383,-

Preis/Zimmer inklusive  
¼ Verwöhnpension



Erlenbruck II

Alle Preisangaben verstehen sich pro Zimmer und Nacht bei Belegung im Doppelzimmer mit 2 Gästen.

Weitere Infos dazu finden Sie auf Seite 11.



Alpersbach I

**Doppelzimmer**

**Alpersbach I**

**KATEGORIE DE LUXE**

Westbalkon zur Kirchwiese, ca. 48 m<sup>2</sup>, mit Bad, Dusche und WC, teilweise mit Treppe zum Bad, Doppelwaschbecken, Sitzgruppe, keine Tiere

von 343,- bis 387,-

Preis/Zimmer inklusive  
 ¼ Verwöhnspension

**Doppelzimmer**

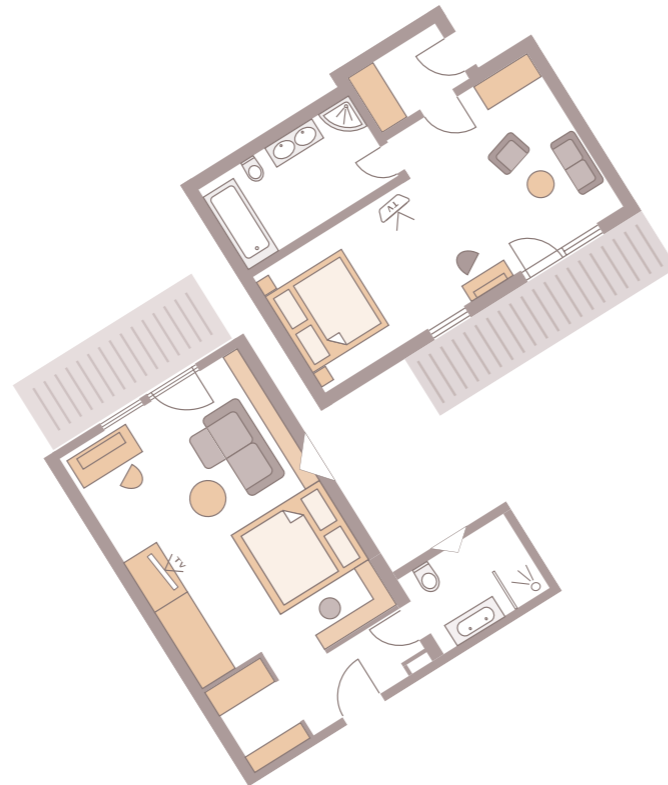
**Kaiserwacht**

**KATEGORIE DE LUXE PLUS**

Abgeschlossener Südbalkon, 35 m<sup>2</sup>, mit Dusche und WC, Fenster im Badezimmer, Teppichboden (antiallergisch), Sitzgruppe, Schreibtisch, begehbarem Kleiderschrank, keine Tiere

von 353,- bis 397,-

Preis/Zimmer inklusive  
 ¼ Verwöhnspension



Hochfirst

**Doppelzimmer**

**Hochfirst**

**KATEGORIE DE LUXE PLUS**  
 abgeschlossener Ostbalkon zum Adlerweiher, ca. 39 m<sup>2</sup>, mit Dusche und abgetrenntem WC, Eichenholzboden, Sitzgruppe

von 343,- bis 387,-

Preis/Zimmer inklusive  
 ¼ Verwöhnspension



Kaiserwacht





Weisstannenhöhe



Adlerweiher I Classic



Zartenbach II

**Doppelzimmer**
**Weisstannenhöhe**

**KATEGORIE DE LUXE PLUS**  
 Westbalkon, ca. 35 m<sup>2</sup> mit  
 Dusche, Doppelwaschbecken  
 und separatem WC,  
 bernsteinfarbenem Holzboden,  
 Sitzgruppe, keine Tiere

von 353,- bis 397,-

 Preis/Zimmer inklusive  
 ¼ Verwöhnspension

**Doppelzimmer**
**Adlerweiher I  
 Classic**

**KATEGORIE DE LUXE PLUS**  
 große Ostterrasse zum Weiher,  
 ca. 43 m<sup>2</sup>, mit Dusche und WC,  
 Bidet, Doppelwaschbecken,  
 Eichenholzboden, Sitzgruppe

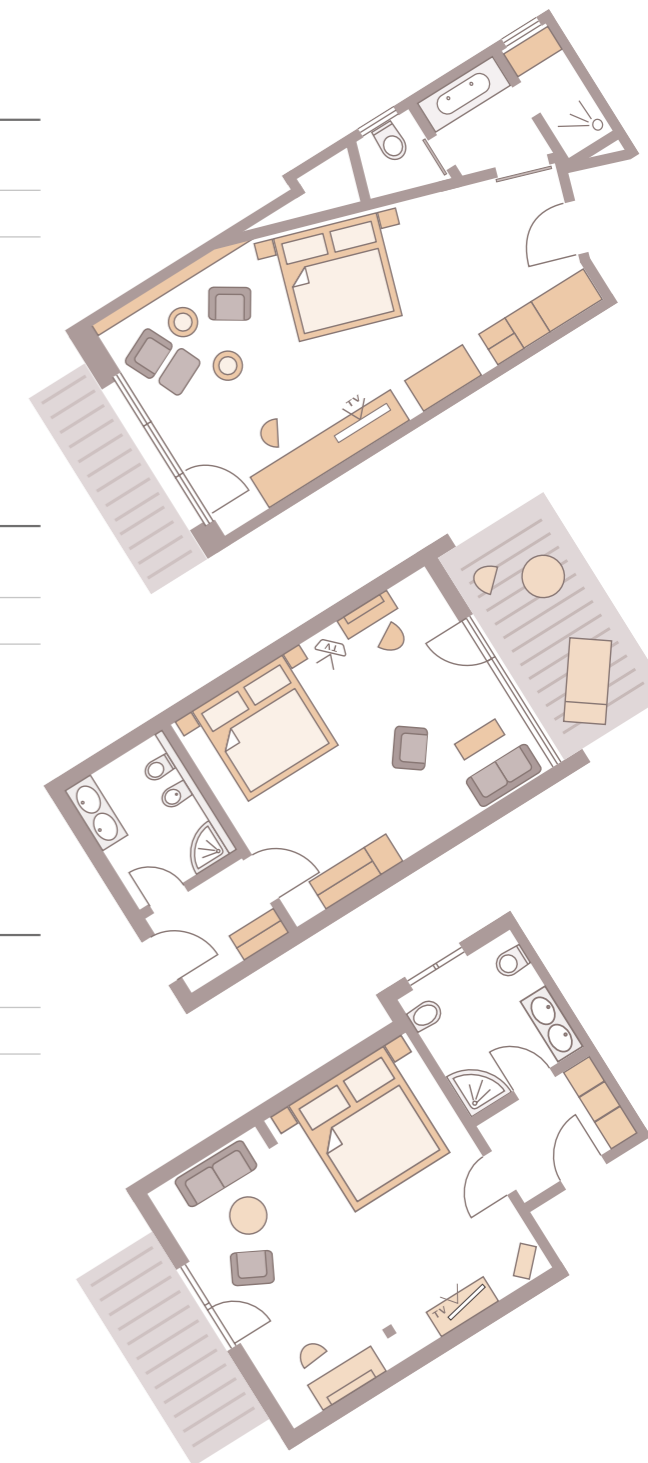
**A      B**  
 von 353,- bis 397,-

 Preis/Zimmer inklusive  
 ¼ Verwöhnspension

**Doppelzimmer**
**Zartenbach II**

**KATEGORIE DE LUXE PLUS**  
 abgeschl. Westbalkon zur  
 Kirchwiese, ca. 45 m<sup>2</sup>,  
 Tageslichtbad mit Dusche  
 und WC, Bidet,  
 Doppelwaschbecken, Fenster  
 im Badezimmer, Sitzgruppe,  
 leichte Dachschräge, keine  
 Tiere

**A      B**  
 von 353,- bis 397,-

 Preis/Zimmer inklusive  
 ¼ Verwöhnspension

 Alle Preisangaben verstehen sich pro Zimmer und Nacht bei  
 Belegung im Doppelzimmer mit 2 Gästen.

**Weitere Infos dazu finden Sie auf Seite 11.**

**Doppelzimmer**

**Hinterzarten**

**KATEGORIE EXECUTIVE PLUS**

Westbalkon, ca. 70 m<sup>2</sup>,  
Dachschräge, Tageslichtbad mit  
Dusche, Doppelwaschbecken,  
WC/Bidet separat, getrennte  
Schlafmöglichkeit,  
bernsteinfarbener Holzboden,  
Sitzgruppe, keine Tiere

von 385,- bis 429,-

Preis/Zimmer inklusive  
¼ Verwöhn Pension

**Doppelzimmer**

**Wunderleemos**

**KATEGORIE EXECUTIVE PLUS**

Westseite, 45 m<sup>2</sup>, mit privater  
Sauna, Dusche und  
abgetrenntem WC,  
Teppichboden (antiallergisch),  
Sitzgruppe, Schaukelstuhl,  
Schreibtisch, begehbarem  
Kleiderschrank, keine Tiere

von 385,- bis 429,-

Preis/Zimmer inklusive  
¼ Verwöhn Pension



Alle Preisangaben verstehen sich pro Zimmer und Nacht bei  
Belegung im Doppelzimmer mit 2 Gästen.

**Weitere Infos dazu finden Sie auf Seite 11.**



Stübenwasen



**Doppelzimmer**

**Stübenwasen**

**KATEGORIE EXECUTIVE**

Ostseite, ca. 48 m<sup>2</sup>,  
mit Panoramabad, Dusche und  
abgetrenntem WC,  
Doppelwaschbecken, edlem  
Kirschholzboden, begehbarem  
Kleiderschrank, Sitzgruppe,  
keine Tiere

von 370,- bis 414,-

Preis/Zimmer inklusive  
¼ Verwöhn Pension



Wunderleemos



Wunderleemos Privatsauna



Hinterzarten

**Doppelzimmer**

**Adlerweiher II  
Residenz**

**KATEGORIE EXECUTIVE PLUS**  
große Ostterrasse zum Weiher,  
ca. 60 m<sup>2</sup>, Bad mit Dusche und  
WC, teilweise mit Bidet,  
Doppelwaschbecken,  
Sitzgruppe, keine Tiere

von 385,- bis 429,-

Preis/Zimmer inklusive  
¼ Verwöhn Pension



**Doppelzimmer**

**Hummelberg**

**KATEGORIE EXECUTIVE**  
Südbalkon, ca. 43 m<sup>2</sup>, mit  
Dusche/WC, edlem  
Kirschholzboden, Sitzgruppe,  
keine Tiere

von 370,- bis 414,-

Preis/Zimmer inklusive  
¼ Verwöhn Pension



**Doppelzimmer**

**Adlerweiher III  
First**

**KATEGORIE EXECUTIVE**  
Ostbalkon zum Weiher, ca.  
46 m<sup>2</sup>, Bad mit Dusche und WC,  
teilweise mit Bidet,  
Doppelwaschbecken, teilweise  
Dachschräge, Sitzgruppe,  
keine Tiere

von 370,- bis 414,-

Preis/Zimmer inklusive  
¼ Verwöhn Pension



Alle Preisangaben verstehen sich pro Zimmer und Nacht bei  
Belegung im Doppelzimmer mit 2 Gästen.

**Weitere Infos dazu finden Sie auf Seite 11.**



Adlerweiher II Residenz



Hummelberg



Adlerweiher III First







Alpersbach II

**Doppelzimmer**

**Belchen**

**KATEGORIE EXECUTIVE**  
 abgeschlossener Westbalkon  
 zur Kirchwiese, ca. 45 m<sup>2</sup>,  
 Tageslichtbad mit Dusche,  
 Doppelwaschbecken,  
 separatem WC,  
 bernsteinfarbener Holzboden,  
 Sitzgruppe, keine Tiere

von 370,- bis 414,-

Preis/Zimmer inklusive  
 ¼ Verwöhhnpension



**Doppelzimmer**

**Alpersbach II**

**KATEGORIE EXECUTIVE PLUS**  
 Westbalkon zur Kirchwiese, ca.  
 56 m<sup>2</sup>, Bad mit Dusche und  
 WC, 3 Stufen zum Badezimmer,  
 Vorraum, begehbarem  
 Kleiderschrank, Sitzgruppe,  
 keine Tiere

von 385,- bis 429,-

Preis/Zimmer inklusive  
 ¼ Verwöhhnpension



Alpersbach II



Belchen

Alle Preisangaben verstehen sich pro Zimmer und Nacht bei  
 Belegung im Doppelzimmer mit 2 Gästen.  
**Weitere Infos dazu finden Sie auf Seite 11.**



Juniorsuite Adlerweiher IV

Suite

**Adlerweiher IV**

**KATEGORIE JUNIOR-SUITE ADLERWEIHER**

Ostbalkon, ca. 78 m<sup>2</sup>, mit Badewanne, Dusche, separatem WC, Doppelwaschbecken, abgetrenntem Balkon zum Adlerweiher, Sitzgruppe, bernsteinfarbenem Holzboden, getrenntes Schlafen möglich, keine Tiere

von 412,- bis 458,-

Preis/Zimmer inklusive  
¼ Verwöhpension



Alle Preisangaben verstehen sich pro Zimmer und Nacht bei Belegung im Doppelzimmer mit 2 Gästen.  
**Weitere Infos dazu finden Sie auf Seite 11.**



Silberberg



Suite

**Silberberg**

**KATEGORIE JUNIOR-SUITE**  
abgeschl. Süd- und Ostbalkon,  
ca. 55 m<sup>2</sup>, mit Dusche,  
abgetrenntem WC,  
Doppelwaschbecken,  
Eichenholzboden, Sitzgruppe,  
Wohn- und Schlaftteil getrennt

von 397,- bis 442,-

Preis/Zimmer inklusive  
¼ Verwöhpension



Silberberg



Juniorsuite Himmelreich

Suite

**Juniorsuite  
Himmelreich**

**KATEGORIE JUNIOR-SUITE**  
 abgeschl. Süd- und Westbalkon,  
 ca. 60 m<sup>2</sup>, mit Dusche und WC,  
 Doppelwaschbecken,  
 Eichenholzboden, Sitzgruppe,  
 getrenntes Schlafen möglich

von 397,- bis 442,-

Preis/Zimmer inklusive  
 ¼ Verwöhpension



Herzogenhorn



Suite

**Herzogenhorn**  
**KATEGORIE JUNIOR-SUITE  
 PLUS**

Ost- und Südbalkon, ca. 55 m<sup>2</sup>,  
 mit Dusche, abgetrenntem WC,  
 Doppelwaschbecken, edlem  
 Nussbaumboden, Sitzgruppe,  
 Wohn- und Schlafteil getrennt,  
 keine Tiere

von 397,- bis 442,-

Preis/Zimmer inklusive  
 ¼ Verwöhpension



Herzogenhorn



Einzelzimmer

**Schauinsland**

KATEGORIE STANDARD  
EINZELZIMMER

12 m<sup>2</sup> mit Dusche/WC, klein  
und fein mit Kirschholzmöbeln  
ausgestattet

von 139,- bis 161,-

Preis/Zimmer inklusive  
¼ Verwöhn Pension



Schauinsland



Feldberg



Schauinsland

Einzelzimmer

**Feldberg**

KATEGORIE STANDARD PLUS  
15 m<sup>2</sup> Nordseite mit  
Sitzbadwanne, Dusche/WC,  
gemütlicher Sitzmöglichkeit,  
hellen Strichlack

von 157,- bis 179,-

Preis/Zimmer inklusive  
¼ Verwöhn Pension



Feldberg

Alle Preisangaben verstehen sich pro Zimmer und Nacht bei  
Belegung im Doppelzimmer mit 2 Gästen.  
**Weitere Infos dazu finden Sie auf Seite 11.**

Alle Preisangaben verstehen sich pro Zimmer und Nacht bei Belegung im Doppelzimmer mit 2 Gästen.  
**Weitere Infos dazu finden Sie auf Seite 11.**

**Einzelzimmer**

**Mathisleweiher A**

**KATEGORIE KOMFORT**

Südseite, ca. 22 m<sup>2</sup> großes Einzelzimmer mit Dusche/WC, Balkon, Schreibtisch, Sitzgelegenheit

von 172,- bis 195,-

Preis/Zimmer inklusive  
 ¼ Verwöhn Pension



Mathisleweiher A



Scheibenfelsen

**Einzelzimmer**

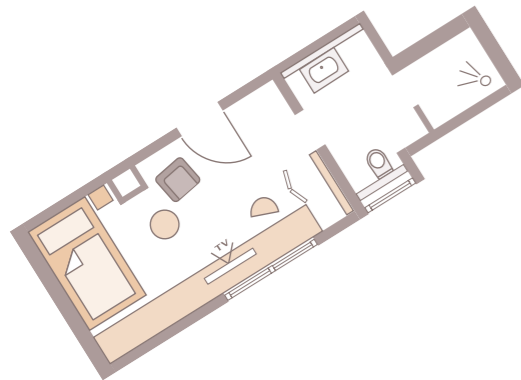
**Scheibenfelsen**

**KATEGORIE SUPERIOR**

Südseite, ca. 24 m<sup>2</sup>, mit großer Dusche/WC, Teppichboden (antiallergisch), Sitzgruppe, Schreibtisch, keine Tiere

von 184,- bis 206,-

Preis/Zimmer inklusive  
 ¼ Verwöhn Pension



Scheibenfelsen



Mathisleweiher A



Mathisleweiher B

Einzelzimmer

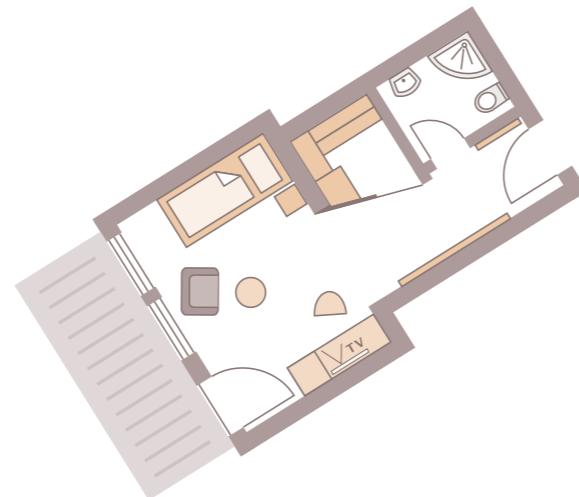
**Mathisleweiher B**

**KATEGORIE SUPERIOR**

Südseite, ca. 28 m<sup>2</sup> großes Einzelzimmer mit Balkon, mit Dusche/WC, Schreibtisch, Sitzgelegenheit, keine Tiere

von 184,- bis 206,-

Preis/Zimmer inklusive  
¼ Verwöhhnpension



Alle Preisangaben verstehen sich pro Zimmer und Nacht bei Belegung im Doppelzimmer mit 2 Gästen.  
**Weitere Infos dazu finden Sie auf Seite 11.**

Einzelzimmer

**Mathisleweiher C**

**KATEGORIE DE LUXE**

**EINZELZIMMER**

Südseite, ca. 36 m<sup>2</sup> großes Einzelzimmer mit Balkon, mit Dusche/WC, Schreibtisch, Sitzgelegenheit, keine Tiere

von 197,- bis 220,-

Preis/Zimmer inklusive  
¼ Verwöhhnpension



Mathisleweiher C



Altholzsauna



Bad Oriental



Salzarium (Nachtzyklus)

Den ausführlichen Prospekt mit dem Angebot von PureWellness Christine Homburger und Physikalische Therapie Rudigier erhalten Sie an der Rezeption oder direkt in den Abteilungen.



## Obere Etage

- 10 | Bad Oriental mit Süßwasser, 30 °C (8 x 5 m)
- 11 | Whirlpool, 34 °C
- 12 | Bad Alkazar mit Erlebnisdampfbad
- 13 | Massagewanne Hydroxeur mit 230 Düsen, Farbtherapie und duftendem Badezusatz, 35 °C
- 14 | Salzarium, 25 °C
- 15 | Birkenholz Sauna, 85 °C
- 16 | Innenhof
- 17 | Altholzsauna, 85 °C
- 18 | Eisbrunnen mit Wärmebänken und Fußbad
- 19 | Infrarotkabine aus Schwarzwälder Weißtannenh Holz mit verschiedenen Programmen
- 20 | Softsauna mit Zedernholz, 60 °C
- 21 | Raum der Stille
- 22 | Liegebereich mit Galerie



Jungbrunnen für Leib und Seele, Solebad



## Untere Etage

- 1 | Ganzjährig beheiztes Gartenbad, 30 °C mit Einschwimmkanal vom Haus aus, Unterwassermusik, Massagedüsen, Whirlbank und Sauerstoffperlbad (6 x 12 m)
- 2 | Liegewiese und Liegeterrasse
- 3 | Jungbrunnen für Leib und Seele mit Solebad u. Massagestationen, 30 °C (6 x 12 m)
- 4 | Tecaldarium: Tepidarium, 35 °C , Caldarium, 60 °C
- 5 | Odorium, 37 °C - 40 °C
- 6 | Lounge
- 7 | Physikalische Therapie Veronika Rudigier
- 8 | PureWellness Christine Homburger  
4 Behandlungsräume, Softpackliege
- 9 | Partner-Badewanne „Yin & Yang“

Unter den Räumen von PureWellness Christine Homburger befindet sich der Gymnastikraum, Fitnessraum und die Hydromassageliege.





Birkensauna



Softsauna mit Zedernholz



Yogaraum



Gartenbad



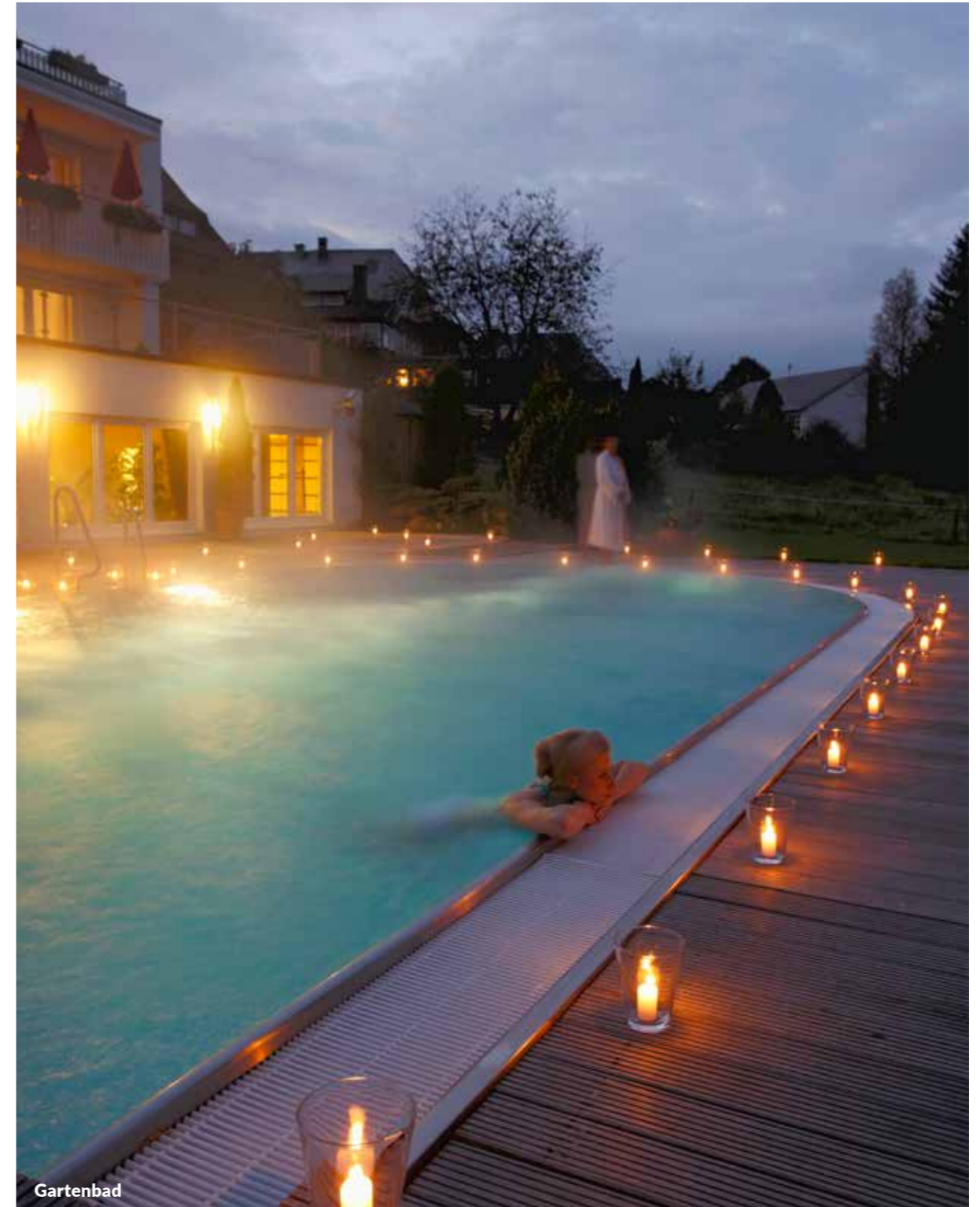
Liegebereich



Lounge



Partner-Badewanne „Yin & Yang“



Gartenbad



## Die Reppert Gutscheine – für einen Ort an dem Glück und Erholung zu Hause sind. Glückliche Momente verschenken.

Die Vorfreude, einem besonderen Menschen ein ebenso besonderes Geschenk zu machen, ist oft das schönste Geschenk an einen selbst. Ob als Gutschein für eine Auszeit oder einen besonderen Moment im Reppert. Bei uns steckt großes Glück im kleinen Umschlag.

Gerne beraten wir Sie persönlich am Telefon, um den perfekten Wunschgutschein zu finden.

**+49 (0) 7652 12080**

Oder bestellen Sie ihren Wunschgutschein einfach per E-Mail [hotel@reppert.de](mailto:hotel@reppert.de)

Für alle, die gerne schnell unterwegs sind: Bestellen Sie ihren Wunschgutschein mit Wunschmotiv online und drucken Sie diesen gleich aus.

[www.reppert.de](http://www.reppert.de)

### Inklusivleistungen

Schön & Sinnvoll

- Herzliches Willkommen mit einem Begrüßungsgetränk
- Schwarzwälder Wasser auf dem Zimmer bei Anreise
- Apfelkorb in der Hotelhalle
- Wöchentliche Hauszeitung mit Aktiv- und Rahmenprogramm
- Kostenfreies WLAN
- Tageszeitungen
- „Wellness & Spa Guide“
- Kissenmenü mit großer Auswahl
- Große Bettdecken | 220 cm x 155 cm

### Wasserwelt & Saunen

auf 1000 m<sup>2</sup> über 2 Etagen

- Ganzjährig beheiztes Gartenbad, 30° C mit Einschwimmkanal vom Haus aus, Massagedüsen, Whirlbank und Sauerstoffperlbad (6 x 11 m)
- Bad Oriental mit Süßwasser, 30 °C (8 x 5 m)
- Jungbrunnen für Leib und Seele mit Solebad & Massagestation, 30 °C (6 x 12 m)
- Tepidarium, 35 °C
- Odorium, 37 °C - 40 °C
- Tecaldarium, 37 °C - 60 °C
- Caldarium, 60 °C
- Salzarium, 25 °C
- Birkensauna 85 °C
- Softsauna mit Zedernholz, 60 °C
- Altholzauna, 85 °C
- Finnische Sauna, 85 °C
- Infrarotkabine aus Schwarzwälder Weißtannenholz mit verschiedenen Programmen
- Eisbrunnen im Saunabereich mit Wärmebänken und Fußbad
- Whirlpool, 34 °C
- Massagewanne Hydroxeur mit 230 Düsen, duftendem Badezusatz, 35 °C
- Bad Alkazar mit Erlebnisdampfbad
- Raum der Stille | Saunaruheraum
- Liegewiese und Liegeterrasse
- Liegebereich

### 3/4 Verwöhnpension

- Repperts vitale Snack Bar ab 7.30 Uhr
- ganztägiges Getränkeangebot in der Wellness Lounge
- 8.00 - 11.30 Uhr | täglich reichhaltiges Frühstücksbüfett mit Sekt | Kaffeespezialitäten und Teebüfett, auch für Langschläfer
- 13.30 - 16.00 Uhr Repperts Light Lunch
- Wählen Sie zwischen vier Abend-Menüs (5-Gänge), darunter ein Fischmenü sowie ein vegetarisches Menü | Salatbüfett und Käseauswahl

### Individueller Service

- Bei Voranmeldung kochen wir gerne laktose- und glutenfrei und bieten Diabetiker- sowie Schonkost an.
- Bei Voranmeldung (mindestens 1 Woche vor Anreise) bieten wir Ihnen nach Möglichkeit auch eine vegane Alternative
- Eine Ernährung bei Zöliakie können wir nicht anbieten.





## Besonderheiten

- Regionale und saisonale Menüs
- Feinschmeckermenü
- Vorspeisenbüfett
- Dessertbüfett
- Geführte Wanderungen mit Familie Reppert
- Fitnessraum mit FREI -Profugeräten
- Kostenlos im Verleih: Schneeschuhe mit Teleskopstöcken, Nordic Walking Stöcke, Wanderstöcke, Regenschirme, Rucksäcke während Ihres Aufenthalts

## Praktisch & Komfortabel

- Lifte
- Fahrrad- und Skikeller
- Parkplatz
- KONUS-Gästekarte. Kostenlose Nutzung des ÖPNV (Öffentlicher Personen-Nahverkehr) für Schwarzwaldurlauber. Gilt während Ihres Ferienaufenthaltes für Busse und öffentliche Regionalbahnen im Südschwarzwald im Umkreis von 100 Kilometern.



## Wissenswertes

### An- und Abreise

- Der Reppert Verwöhntag mit ¼ Verwöhnpension beginnt am Anreisetag um 15.00 Uhr und endet am Abreisetag mit dem Frühstück um 11.30 Uhr
- Am Anreisetag können Sie bereits ab 13.30 Uhr Repperts Light Lunch genießen, wünschen Sie bereits früher anzureisen oder den Reppert Wellness & Spa Bereich zu besuchen, freuen wir uns auf Ihre Anfrage.
- Am Abreisetag steht Ihnen das Zimmer bis 11.00 Uhr zur Verfügung. Gerne können Sie nach Verfügbarkeit einen DaySpa bis 18.00 Uhr buchen.

### Bezahlung

- In Bar, mit EC-Maestro Karte, Visa oder Mastercard
- Leistungen bei PureWellness und Physikalische Therapie Veronika Rudigier müssen vor Ort beglichen werden.
- Kontoverbindung  
Sparkasse Hochschwarzwald  
BIC: SOLADES 1HSW  
IBAN: DE 17 6805 1004 0004 083036  
USt-IdNr: DE 303331062

### Fahrräder

- Eine Auswahl an Mountainbikes, E-Mountainbikes und E-Bikes können Sie gegen Aufpreis und nach Verfügbarkeit reservieren.

### Hunde

- Preis pro Hund ohne Futter €22,00 / Nacht
- Endreinigung bei Bedarf € 60,00
- Sollte sich Ihr Hund auf den Möbeln aufhalten wird eine Reinigungsgebühr berechnet.

Die Mitnahme Ihres Hundes ist nur auf Anfrage möglich. Gerne unterbreiten wir Ihnen und ihrem wohlgezogenen, stubenreinen und ruhigen Hund ein entsprechendes Angebot. Es stehen Ihrem Hund folgende Annehmlichkeiten während des Aufenthalts zur Verfügung:

- Ein Hundebettchen
- Trink- und Fressnapf

Bitte bringen Sie für Ihren Hund eigene Handtücher zum Abtrocknen, sowie Leine und Halsband mit. Gerne können Sie sich mit ihrem Hund auf Ihrem Zimmer, der Hotelhalle und der Terrasse aufhalten. Der Zutritt zum Wellnessbereich, den Speiseräumen und Garten ist nicht möglich. Eventuelle Beschädigungen gehen zu Lasten des Tierhalters.

### Ladestationen

Für E-Autos stehen 4 Ladestationen zur Verfügung. Sie können mit Ihrer Ladekarte (Tankkarte) oder auch mit der Kreditkarte Ihr Auto einfach aufladen.

### Unsere jüngsten Gäste

Gerne begrüßen wir junge Familien, Großeltern mit Enkelkindern in den luxuriösen Wohnungen der Wald-Funkeln LODGE. [www.waldfunkeln.com](http://www.waldfunkeln.com)  
Gerne unterbreiten wir Ihnen auch ein Angebot für Verwöhntage im Reppert. Für unsere jüngsten Gäste gelten die Badezeiten. Familien mit Kindern ab 10 Jahren unterbreiten wir nach Möglichkeit ein entsprechendes Angebot in unserem Haus.

### Kleine Etikette

- Wir bitten Sie, in entsprechender Kleidung zu den Mahlzeiten zu erscheinen. Bitte haben Sie Verständnis, dass die Einnahme der Mahlzeiten im Bademantel nicht möglich ist. Kurze Hosen und T-Shirt sind zum Abendessen nicht erwünscht.
- Repperts Wellness & Spa Bereich dient der Ruhe und Entspannung. Danke, dass große und junge Gäste darauf Rücksicht nehmen und z.B. Mobiltelefone lautlos schalten bzw. auf dem Zimmer lassen. Kinder unter 15 Jahren haben nur in Begleitung Erwachsener Zugang. Es gelten entsprechende Badezeiten für jüngere Gäste.

### Mindestaufenthalt

- Weihnachten und Silvester gilt ein Mindestaufenthalt von 5-7 Nächten
- Zu den übrigen Feiertagen gilt ein Mindestaufenthalt von 4-5 Nächten
- Generell gilt ein Mindestaufenthalt von 3-4 Nächten
- Eine Mini-Auszeit 1-2 Nächte kann nach Verfügbarkeit gebucht werden

### Nichtraucher - Raucher

- Das Reppert ist ein Nichtraucherhotel
- Gerne können Sie bei geschlossenen Türen und Fenstern auf dem Balkon rauchen
- Auch das Rauchen auf der Terrasse ist gestattet

### Preise

- Alle Preise sind Inklusivpreise pro Zimmer und Übernachtung und beinhalten unsere ¼ Verwöhnpension, Service und die gesetzliche MwSt.
- Nehmen Sie die ¼ Verwöhnpension nicht in Anspruch, schreiben wir € 12,00 Erwachsenen und € 6,00 Kindern pro Tag auf der Zimmerrechnung gut.
- Sonstige nicht in Anspruch genommene Leistungen können nicht vergütet werden
- Kurtaxe pro Person ab 16.Jahren € 2,90 / Tag  
Kinder bis 15 Jahren € 1,20 / Tag

### Stornierung

- Unsere aktuellen Stornierungsbedingungen finden Sie auf [www.reppert.de](http://www.reppert.de)
- Gerne geben wir Ihnen auch telefonisch Auskunft zu den aktuell geltenden Bedingungen
- Eine schriftliche Stornierung ist zwingend notwendig. Wir versuchen stornierte Zimmer schnellstmöglich weiterzuvermieten. Gelingt uns dies nicht, berechnen wir mindestens 80% des ¼ Verwöhnpriees. Bei vorzeitiger Abreise oder verspäteter Anreise vergüten wir Ihnen Frühstück und Abendessen anteilig.
- Wir empfehlen Ihnen eine Reiserücktrittsversicherung

### Wellness

- Gerne können Sie Anwendungen bei PureWellness und der Physikalischen Therapie Veronika Rudigier direkt in den Fachabteilungen buchen.

### PureWellness

Telefon: +49 (0) 7651/ 933344  
Fax: +49 (0) 7651/935750  
E-Mail: [reppert@purewellness-homburger.de](mailto:reppert@purewellness-homburger.de)

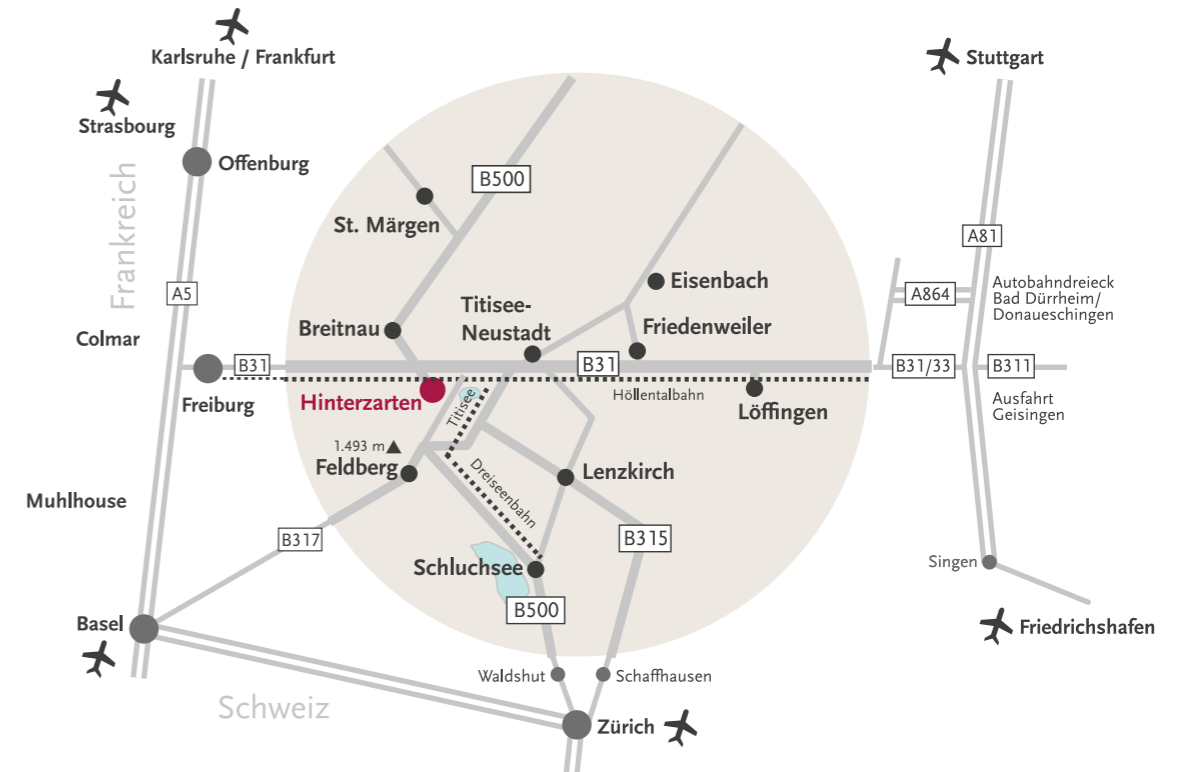
### Physikalische Therapie Veronika Rudigier

Telefon: +49 (0) 7652 / 1208-0  
Fax: +49 (0) 7652 / 1208-11  
E-Mail: [physiotherapie-rudigier@reppert.de](mailto:physiotherapie-rudigier@reppert.de)

Die Behandlungen müssen direkt vor Ort bezahlt werden. Ausgenommen sind Anwendungen im Rahmen eines gebuchten Arrangements.

Stand: Dezember 2023 | Mit Erscheinen dieser Preisliste verlieren alle vorhergehenden ihre Gültigkeit. Die angegebenen Preise beinhalten die gesetzliche Mehrwertsteuer und Service. Sollte eine Mehrwertsteueränderung beschlossen werden, werden die angebotenen Preise entsprechend erhöht. Preisänderungen, Druckfehler sowie Angebotsänderungen vorbehalten.  
Konzeption & Umsetzung: Hotel Reppert in Zusammenarbeit mit Lokbox, Kooperation freier Grafiker, Freiburg | Fotografie: Andreas Gerhardt, Christoph Dörper, Thomas Reppert, Karl-Heinz Boro, Axel Klein,, [stock.adobe.com](http://stock.adobe.com) (New Africa)

Hotel Reppert | Thomas und Volker Reppert OHG | Geschäftsführer: Thomas Reppert | Registergericht Freiburg HRA 320178



## Anreise

### Mit dem Auto

Von der Autobahn A 5 Ausfahrt Freiburg Mitte, geradeaus über die Stadtautobahn Freiburg auf der B 31 durch das romantische Höllental nach Hinterzarten.

Von der Autobahn A 81 Ausfahrt B 27 Autobahnkreuz Bad Dürkheim A 81 / A 864 Donaueschingen B 31 Richtung Freiburg – in der Ortsmitte beim Kurhaus zuerst links und dann sofort wieder rechts. Hier sind Sie auf dem Adlerweg.

Von Zürich via Surbtal – Koblenz – Waldshut – B 500. Richtung Freiburg bis Hinterzarten.

### Mit dem Flugzeug

Unsere Flughäfen sind Frankfurt, Stuttgart, Basel, Zürich. Abholung auf Vorbestellung.

### Mit der Bahn

Bahnstation: Hinterzarten. Mit dem IC und ICE nach Freiburg. Dort haben Sie mit der Regionalbahn alle 30 Minuten Anschluss nach Hinterzarten. Am Bahnhof stehen Taxen bereit. Zu Fuß erreichen Sie uns in wenigen Minuten.

Hotel Reppert, Adlerweg 21-23, 79856 Hinterzarten  
GPS 52.516181,13.376935



★★★★ SUPERIOR  
REPPERT

GASTGEBER SEIT 1935

Hotel Reppert  
Thomas & Volker Reppert OHG  
Adlerweg 21-23  
D 79856 Hinterzarten  
Tel. +49(0)7652 1208-0 · Fax -11  
hotel@reppert.de  
www.reppert.de